

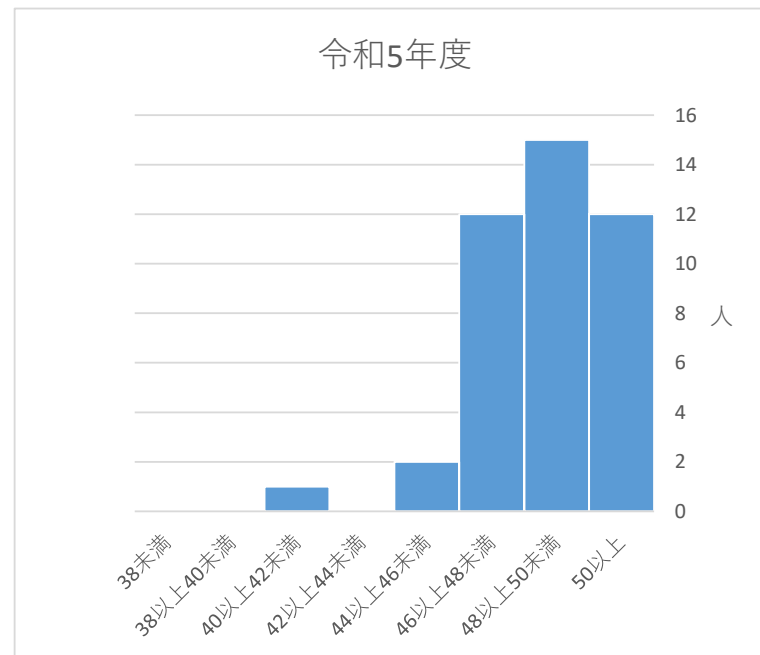
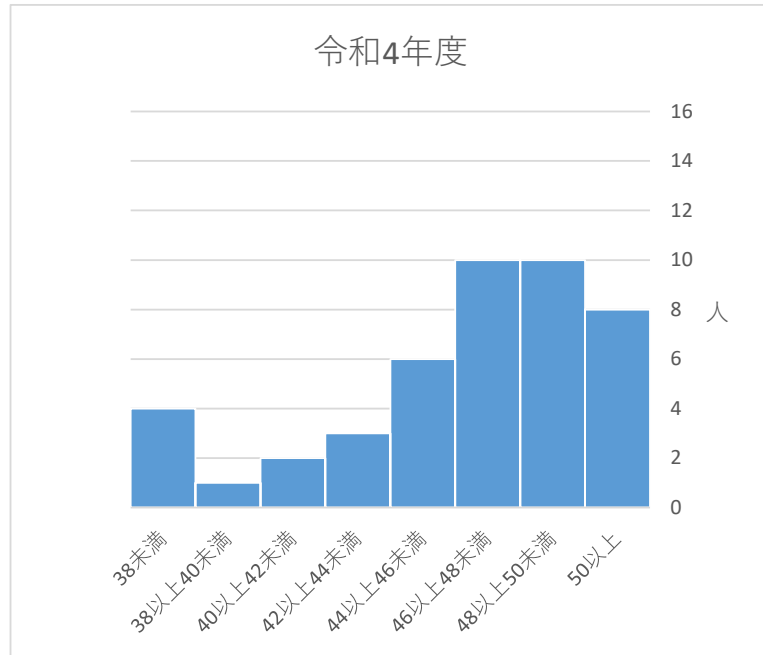
生活福祉情報科1年修了時総取得単位数の分布

令和4年度

人数	
50以上	8
48以上50未満	10
46以上48未満	10
44以上46未満	6
42以上44未満	3
40以上42未満	2
38以上40未満	1
38未満	4
計	44

令和5年度

人数	
50以上	12
48以上50未満	15
46以上48未満	12
44以上46未満	2
42以上44未満	0
40以上42未満	1
38以上40未満	0
38未満	0
計	42



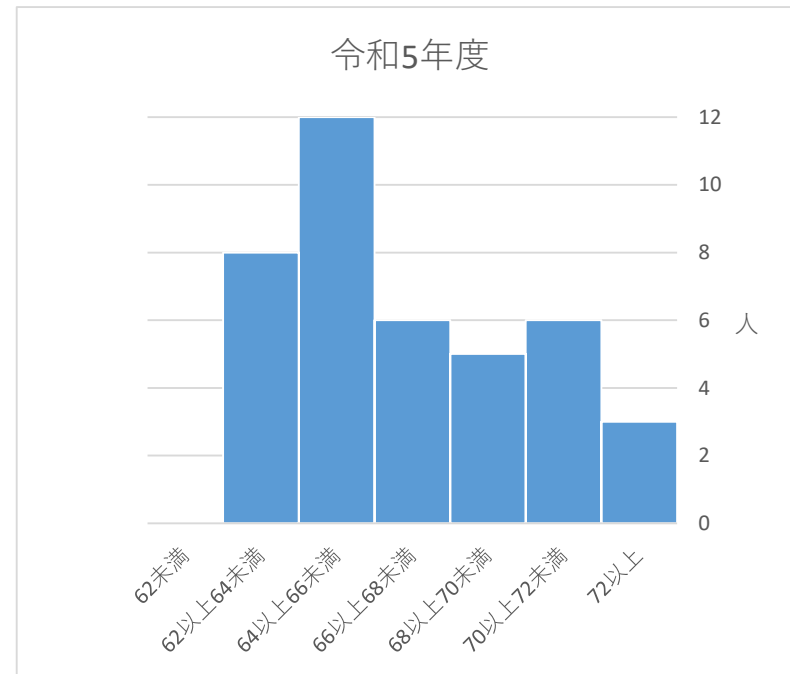
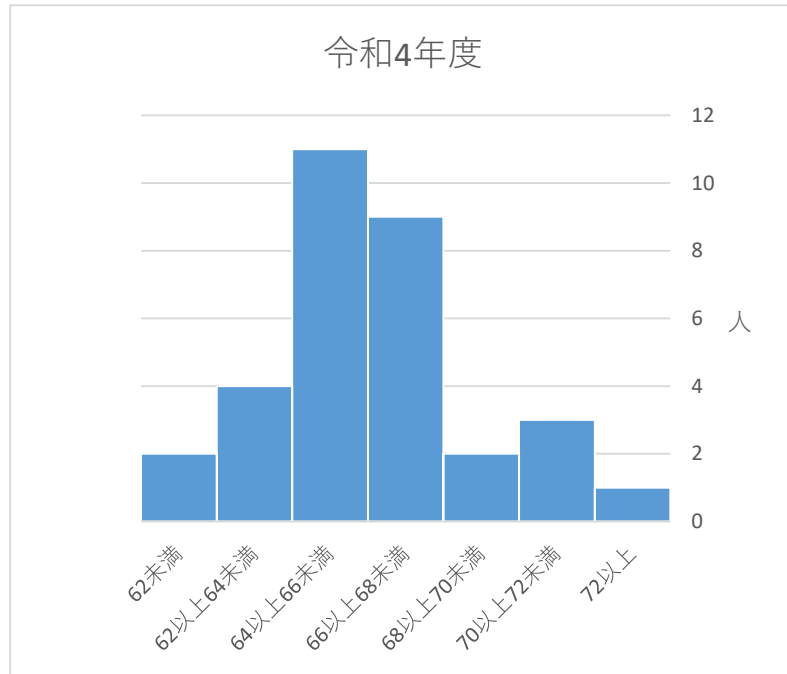
生活福祉情報科2年修了時総取得単位数の分布

令和4年度

人数	
72以上	1
70以上72未満	3
68以上70未満	2
66以上68未満	9
64以上66未満	11
62以上64未満	4
62未満	2
計	32

令和5年度

人数	
72以上	3
70以上72未満	6
68以上70未満	5
66以上68未満	6
64以上66未満	12
62以上64未満	8
62未満	0
計	40



保育科1年修了時総取得単位数の分布

令和4年度

人数

44以上	24
42以上44未満	16
40以上42未満	4
40未満	2

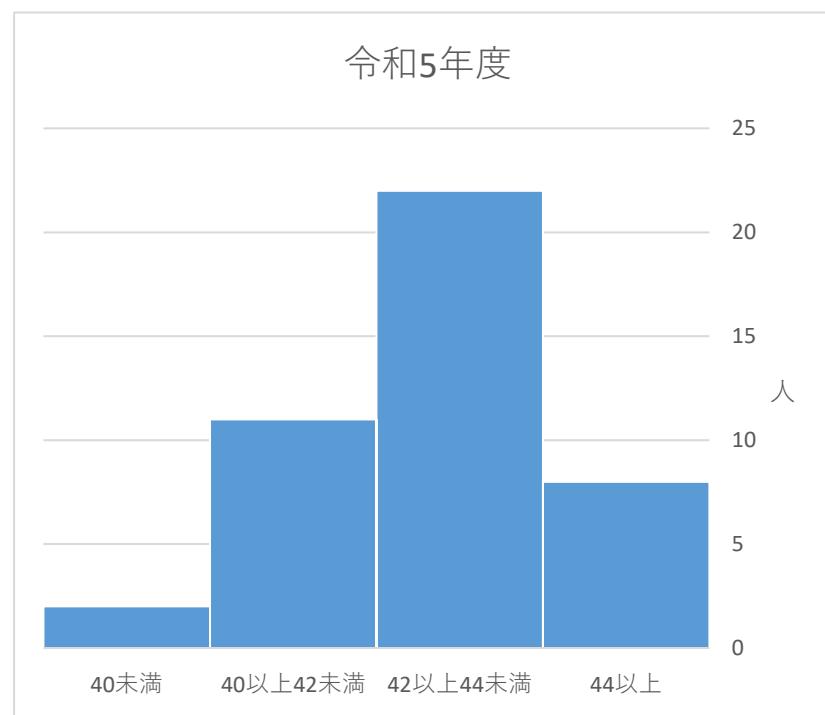
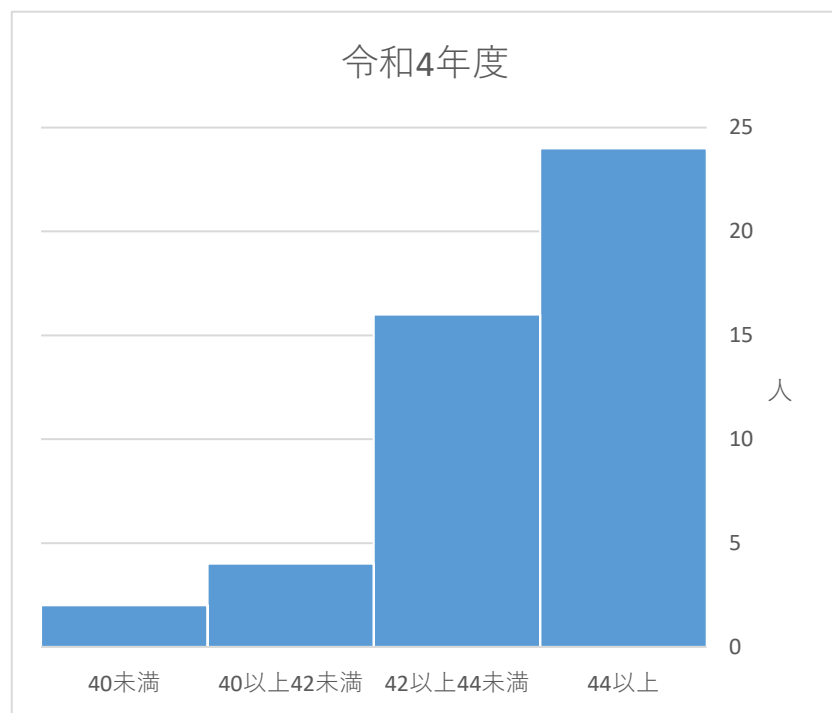
計 46

令和5年度

人数

44以上	8
42以上44未満	22
40以上42未満	11
40未満	2

計 43



保育科2年修了時総取得単位数の分布

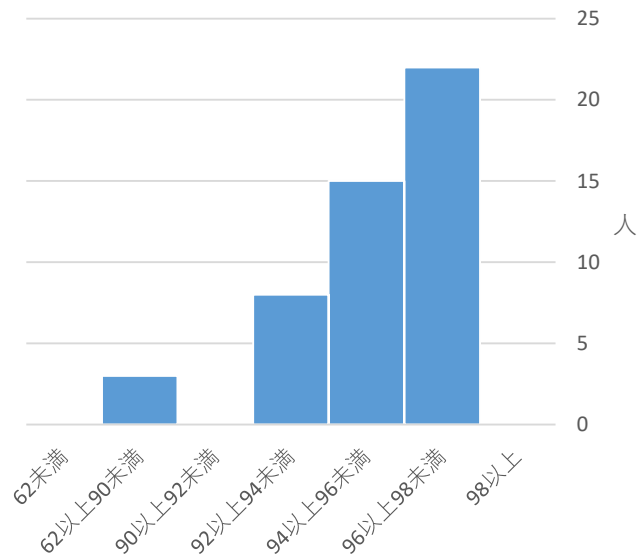
令和4年度

人数	
98以上	0
96以上98未満	22
94以上96未満	15
92以上94未満	8
90以上92未満	0
62以上90未満	3
62未満	0
計	48

令和5年度

人数	
98以上	0
96以上98未満	19
94以上96未満	17
92以上94未満	3
90以上92未満	1
62以上90未満	2
62未満	0
計	42

令和4年度



令和5年度

